

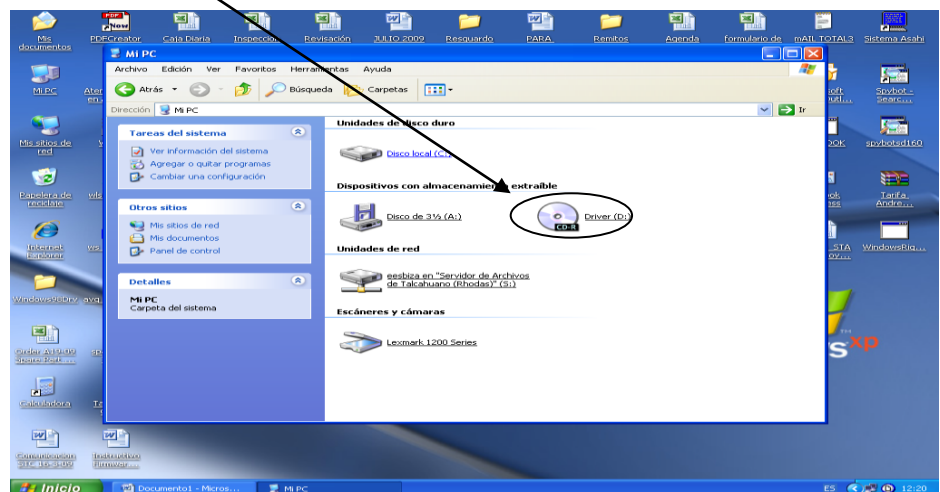
INSTRUCTIVO DE CARGA DE FIRMWARE – MASS TOOL PRODUCT 5.22-

IMPORTANTE.: el siguiente material instructivo está realizado para ser utilizado a través de un computador personal (PC) y con el programa operativo residente **Windows XP Home o Profesional.**

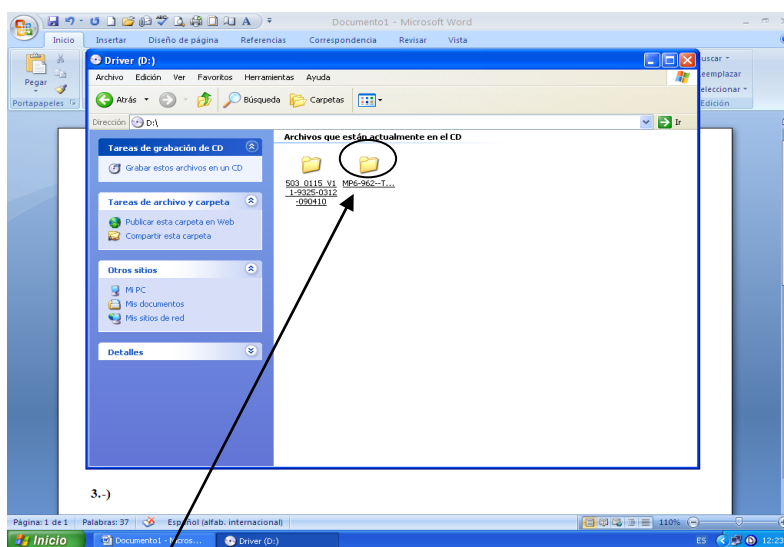
TM .-

1.-) Introducir el mini CD que acompaña a su reproductor dentro de su lectora de CD – DVD en su PC

2.-) Hacer click en el ícono de la lectora.

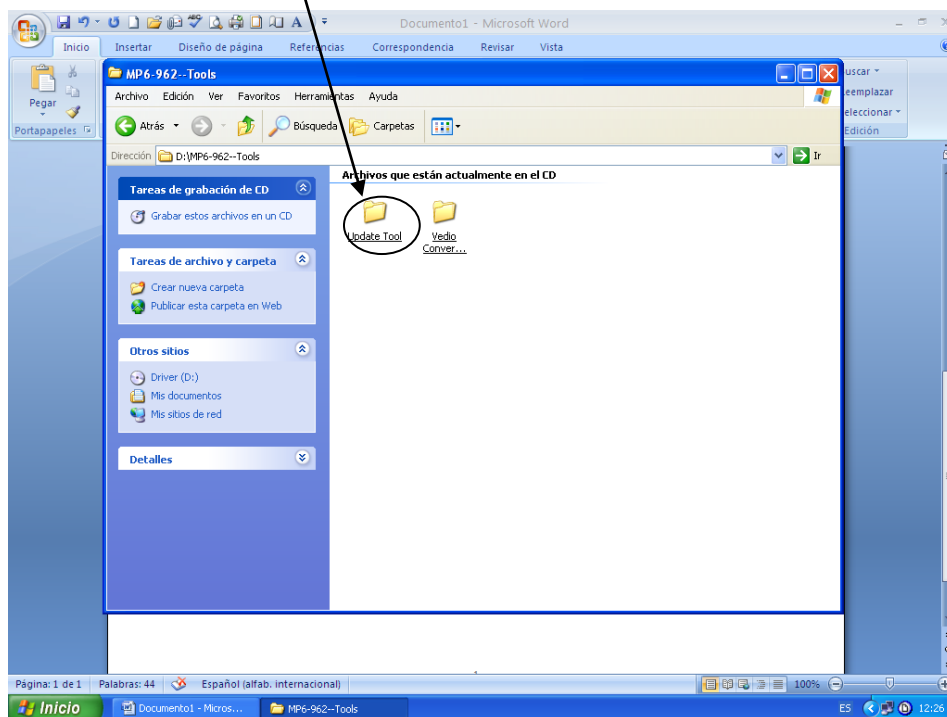


3.-) Aparecerá su contenido:

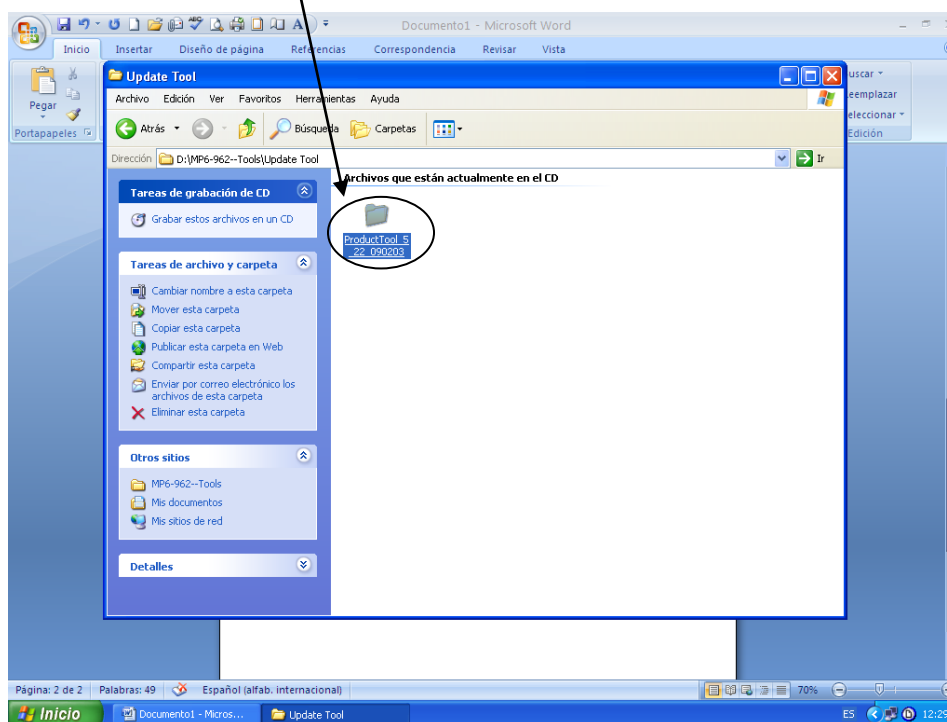


4.-) Abrir la carpeta

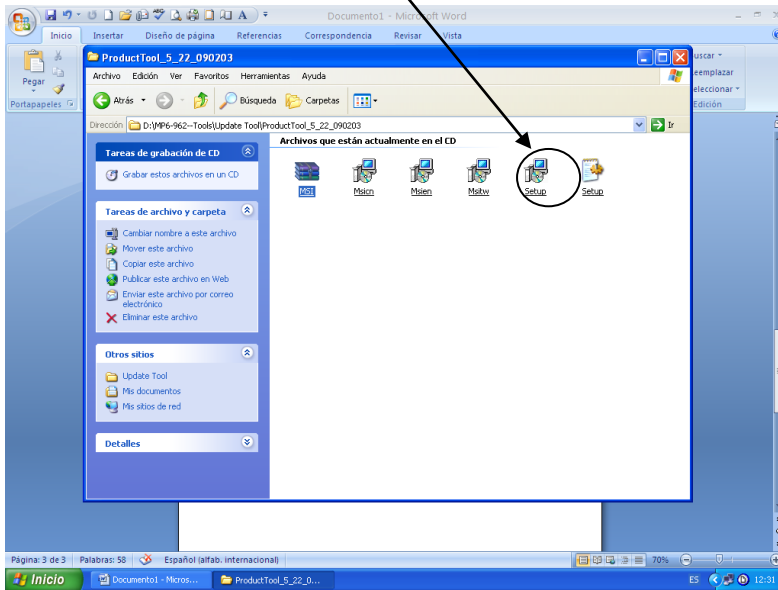
5.-) Abrir la carpeta



6-) Abrir la carpeta

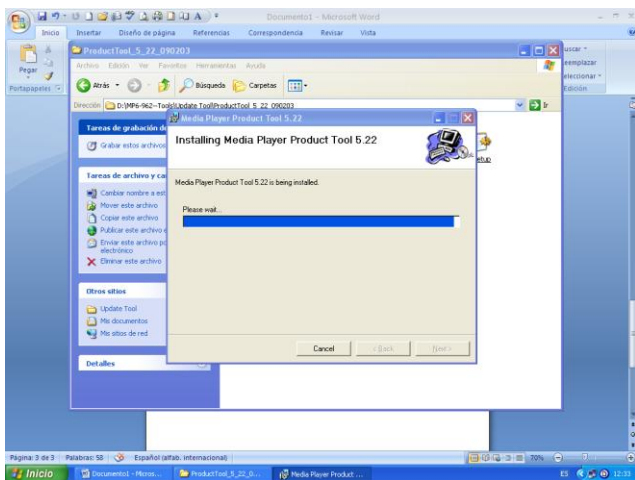


7.-) Hacer click en el Icono



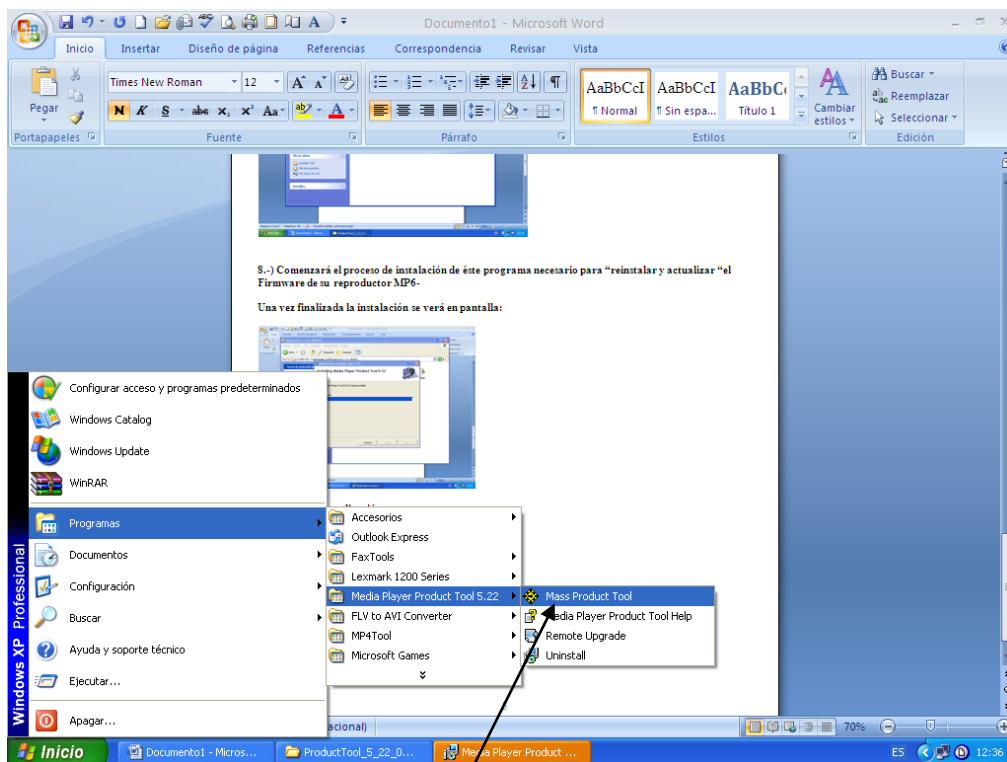
8.-) Comenzará el proceso de instalación del Firmware

Una vez finalizada la instalación se verá en pantalla:



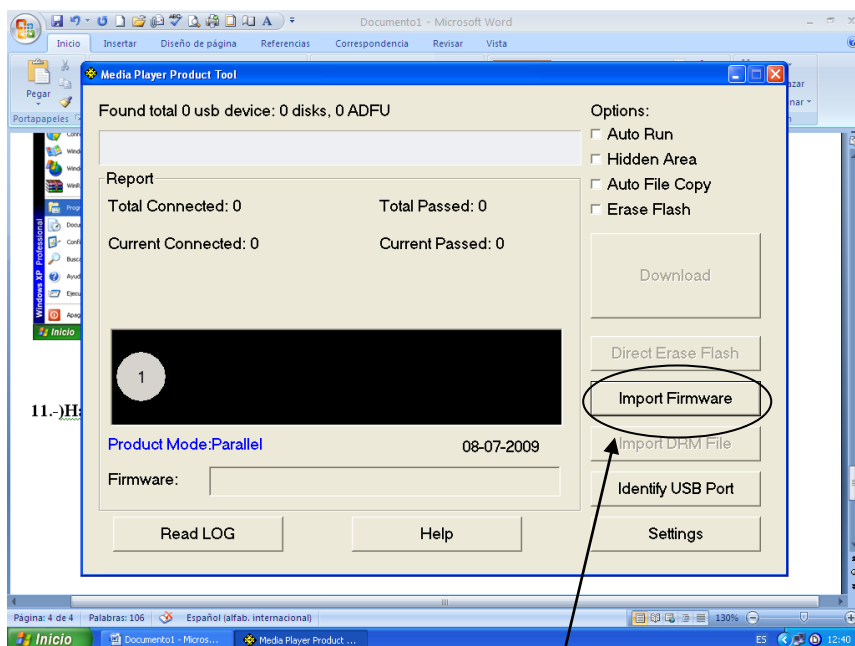
9.-) Cerrar ésta aplicación.

10.-) Abrir en Inicio y seguir la secuencia de imágenes:



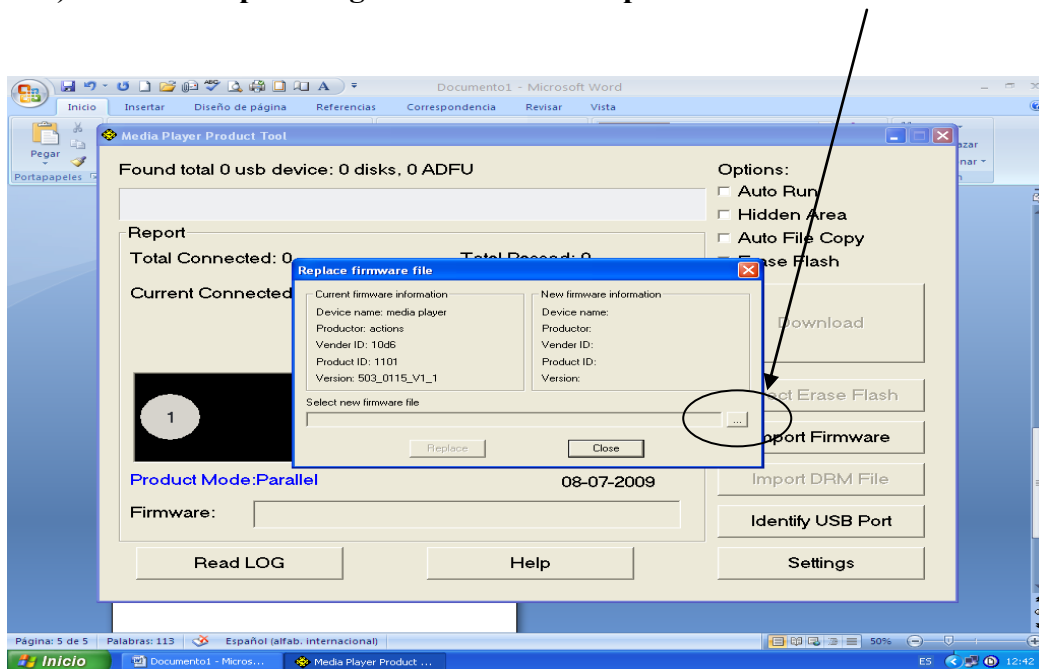
11.-)Hacer click en el Icono

12.-) Aparecerá en pantalla.:

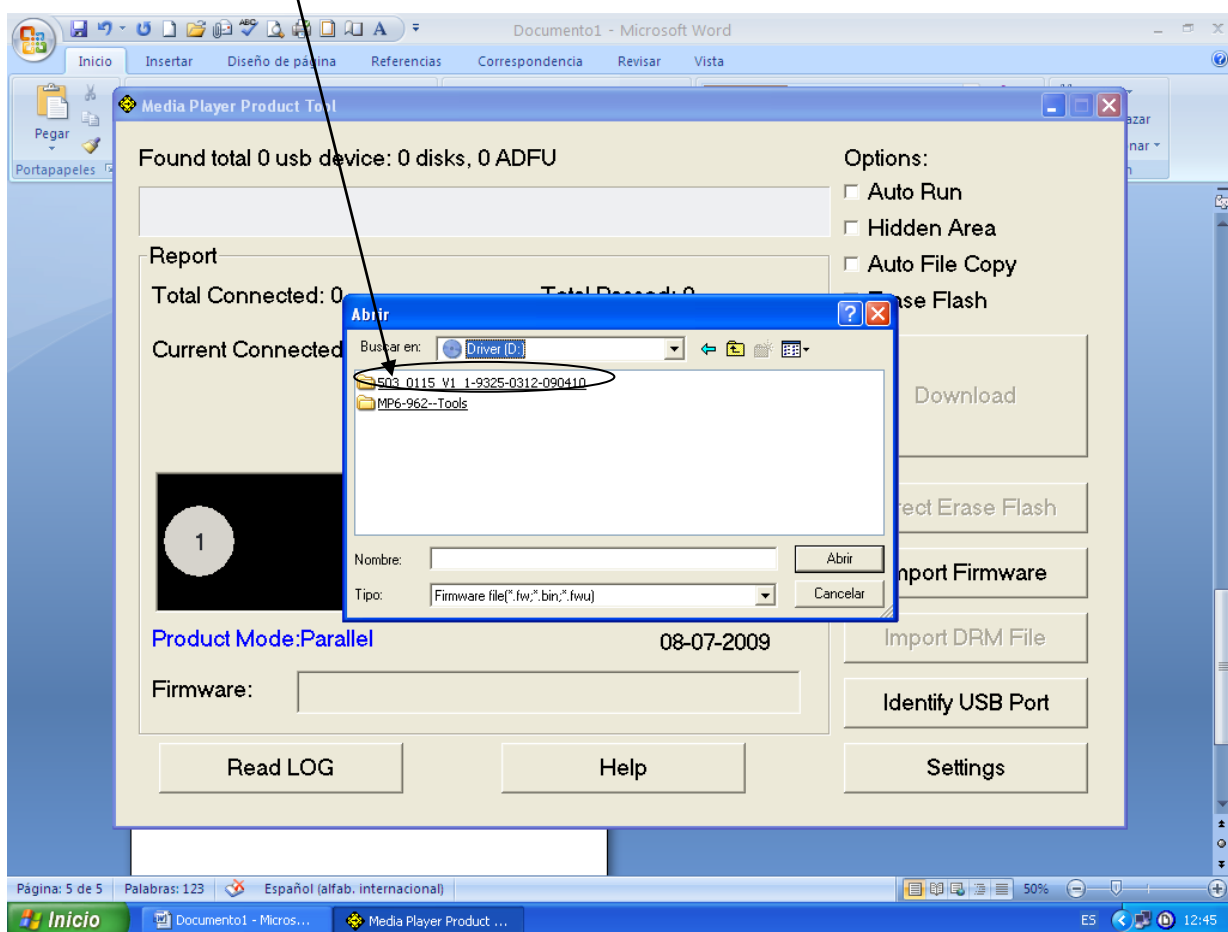


13.-) Hacer click para elegir el firmware

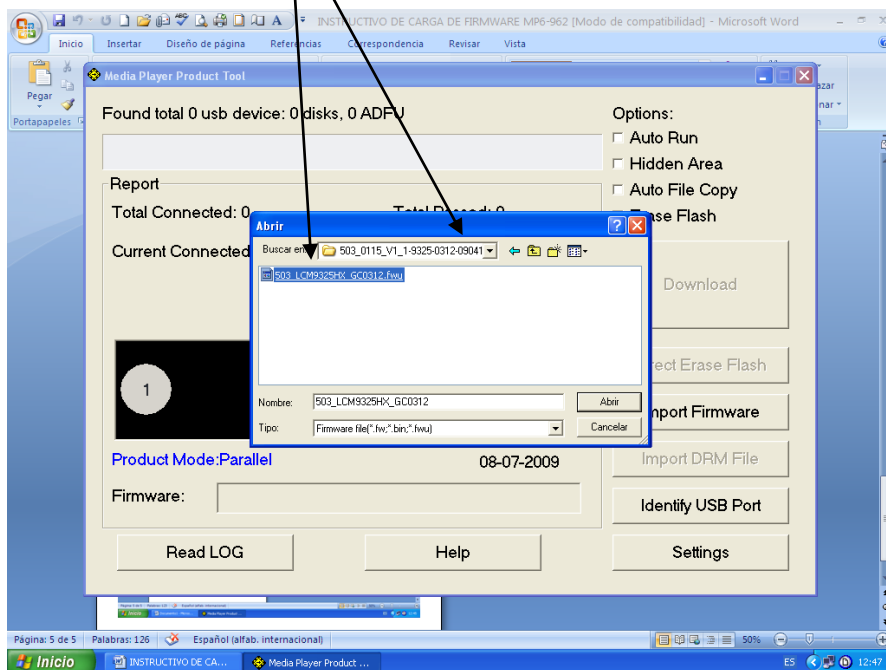
14.-) Hacer click para elegir el archivo correspondiente de "Firmware"



15.-) Abrir carpeta

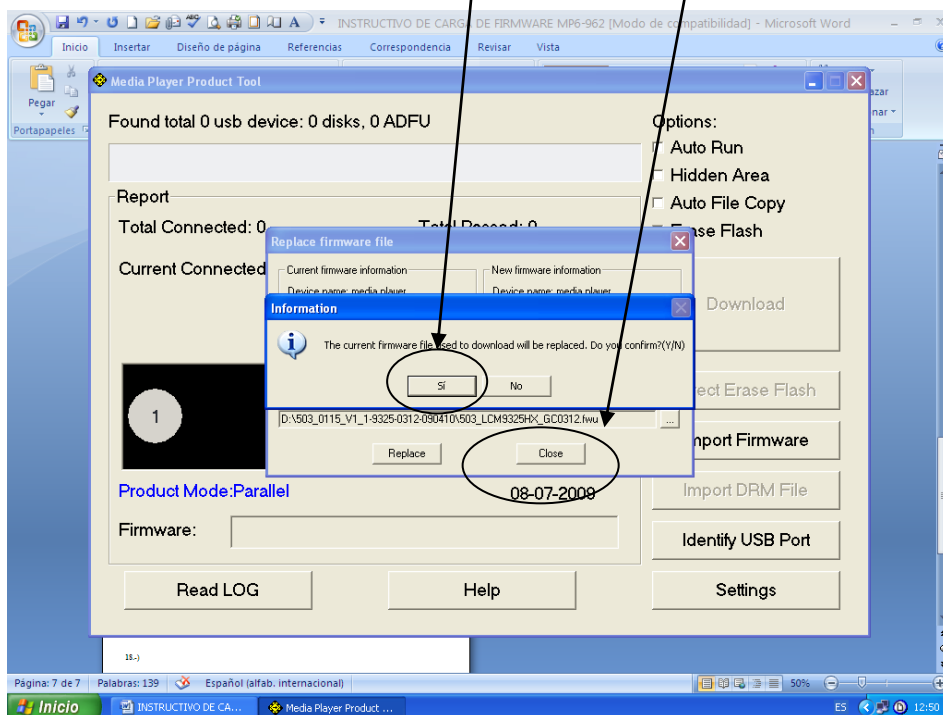


16.-) Elegir archivo

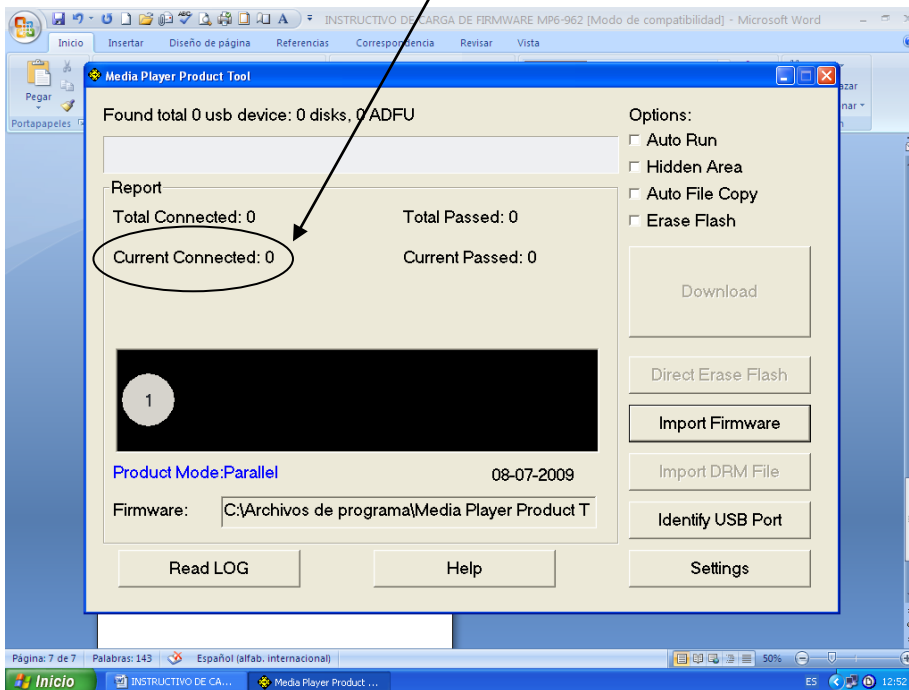


17.-) Confirmar el uso de éste archivo de firmware

18.-) Confirmar también en éste cuadro



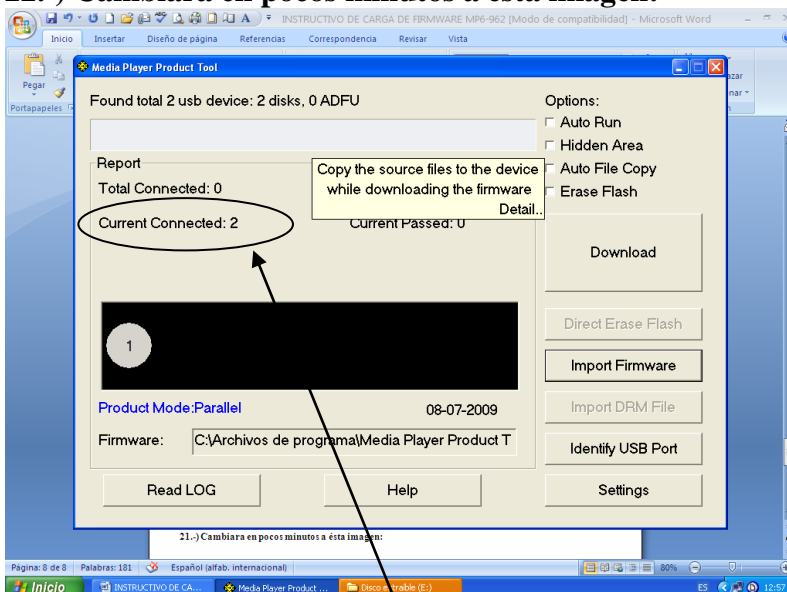
19.-) Se verá ésta pantalla, y observar éste valor que indica que no hay ningún dispositivo conectado



20.-) Encender el reproductor MP6-962

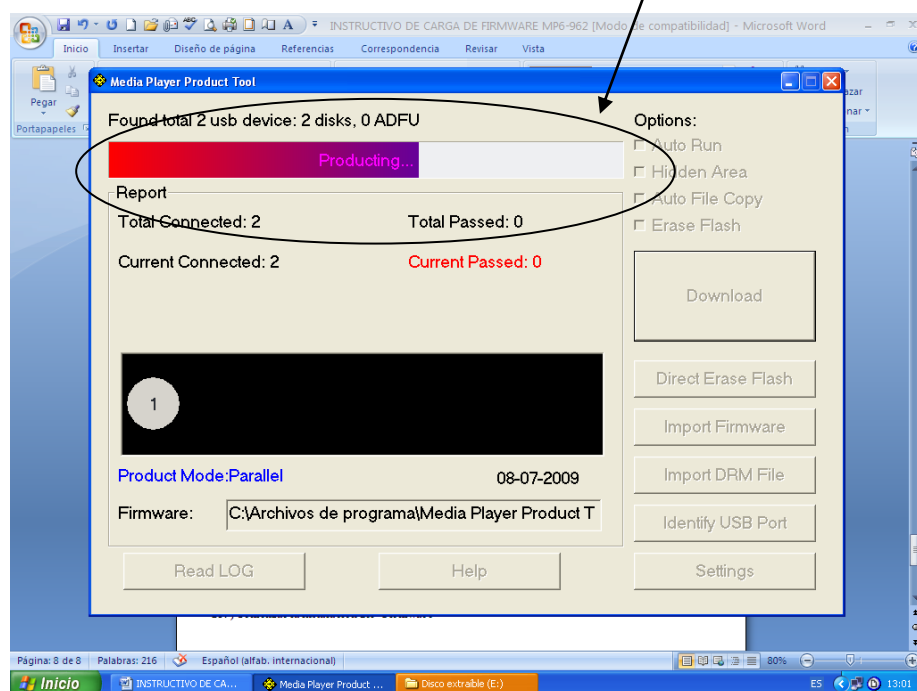
21.-) Conectar el cable de datos en el reproductor y en un puerto USB de su CPU (preferentemente los puertos traseros)

22.-) Cambiara en pocos minutos a ésta imagen:

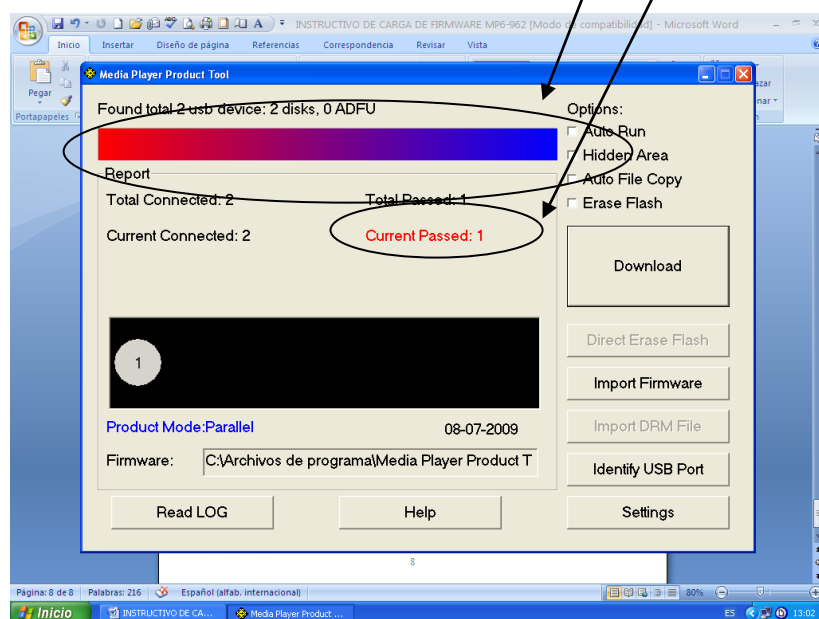


Notar que el reproductor fue correctamente detectado por su PC, el nuevo valor aquí es 2.-

23.-) Comenzar la instalación del “Firmware”



24.- Indicación de Instalación finalizada



25.-) Cerrar el programa, desconectar el reproductor y “apagarlo”.

26.-) Encender nuevamente el reproductor y ya estará en condiciones normales de funcionamiento.

Asahi Argentina S.A
Servicio Técnico Central
serviciotecnico@asahi.com.ar
www.asahi.com.ar
011-4371-5740 - 5779